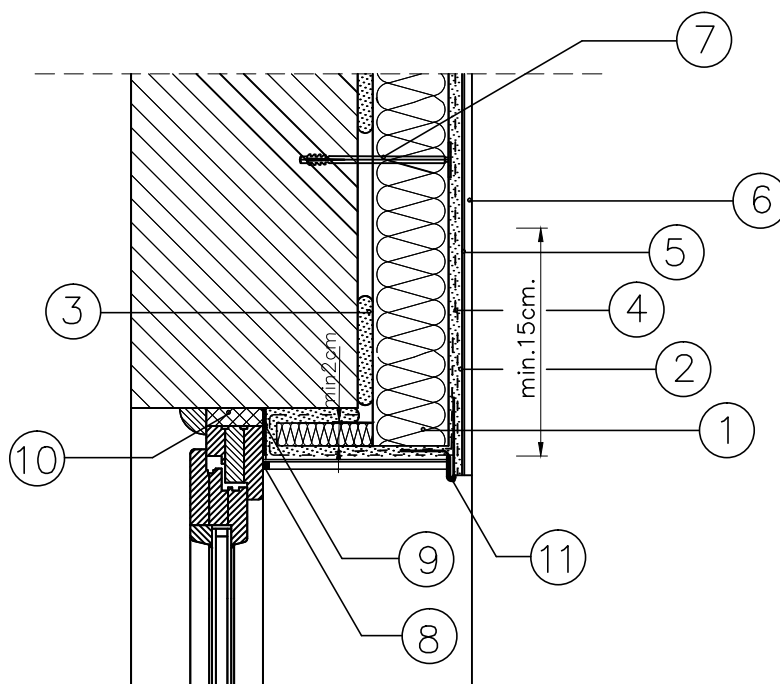


DOCIEPLENIE NADPROŻA



1. ELEWACYJNA PŁYTA ZE STYROPIANU EPS FASADA
2. ZAPRAWA KLEJOWA
3. ZAPRAWA KLEJOWA
4. SIATKA ZBROJĄCA Z WŁÓKNA SZKLANEGO
5. PODKŁAD TYNKARSKI
6. CIENKOWARSTWOWY TYNK STRUKTURALNY
7. KOŁEK DO MOCOWANIA TERMOIZOLACJI
8. NIEWIELKA SZCELINA WYPEŁNIONA CZĘŚCIOWO MASĄ POLIURETANU TRWALE PLASTYCZNEGO
9. TAŚMA ROZPRĘŻNA
10. PIANKA USZCZELNIAJĄCA
11. LISTWA KAPINOSOWA

TEMAT:	BUDYNEK ZESPOŁU SZKÓŁ W ŚWIECIECHOWIE TERMOMODERNIZACJA		
INWESTOR:	Gmina Świeciechowa		
LOKALIZACJA:	ul. Ułańska 4, 64-115 Świeciechowa		
BRANŻA:	ARCHITEKTONICZNO-BUDOWLANA		SKALA: 1:100
PROJEKTANT: (architektura)	mgr inż. arch. Monika Jasińska nr upr. WP-OIA/OKK/UpB/25/2009	PODPIS:	DATA: 2016.06
OPRACOWAŁ:	mgr inż. arch. Dorota Zajac	PODPIS:	DATA: 2016.06
OPRACOWAŁ:		PODPIS:	DATA:
NAZWA RYSUNKU:	SZCZEGÓŁ NR 5		NR RYS.: A10